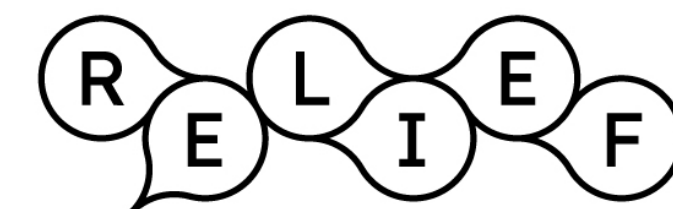


L'action culturelle littéraire le cœur caché des festivals

Panorama de l'action culturelle dans le réseau Relief

Une étude Relief / L'œil du public - Décembre 2025

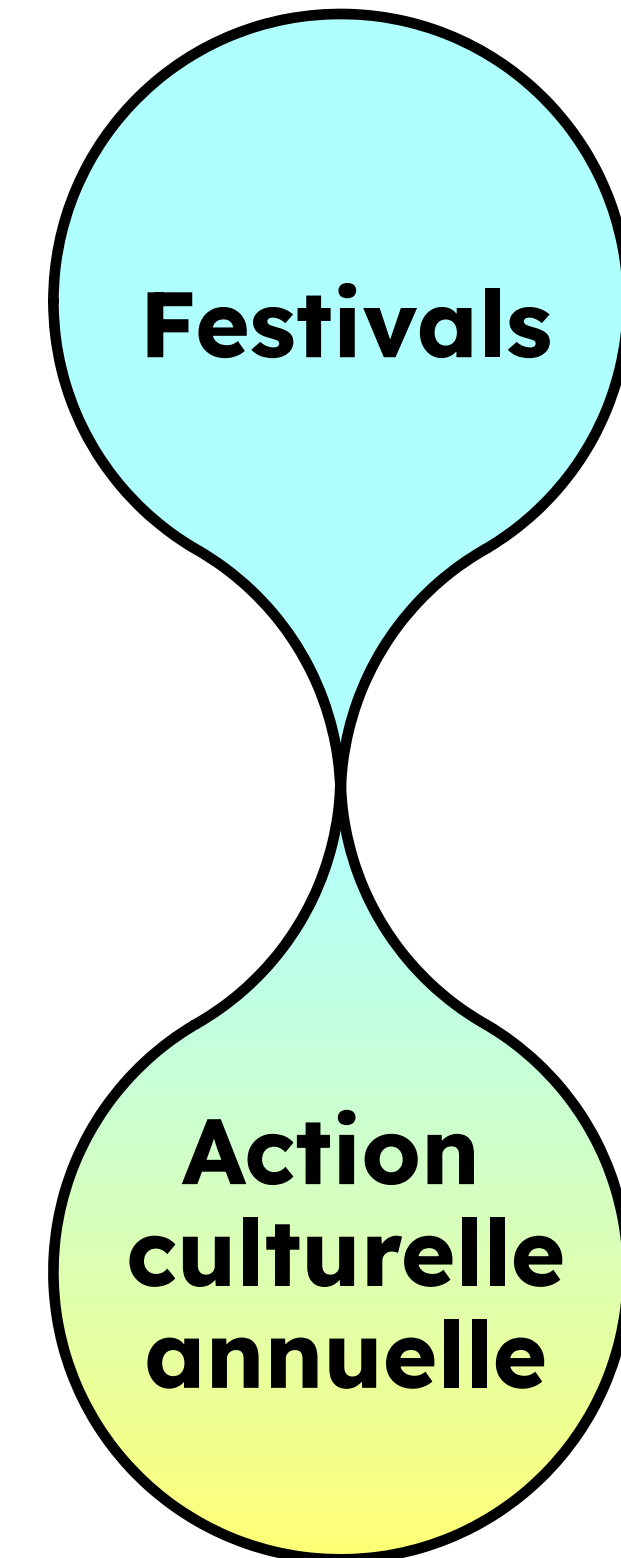
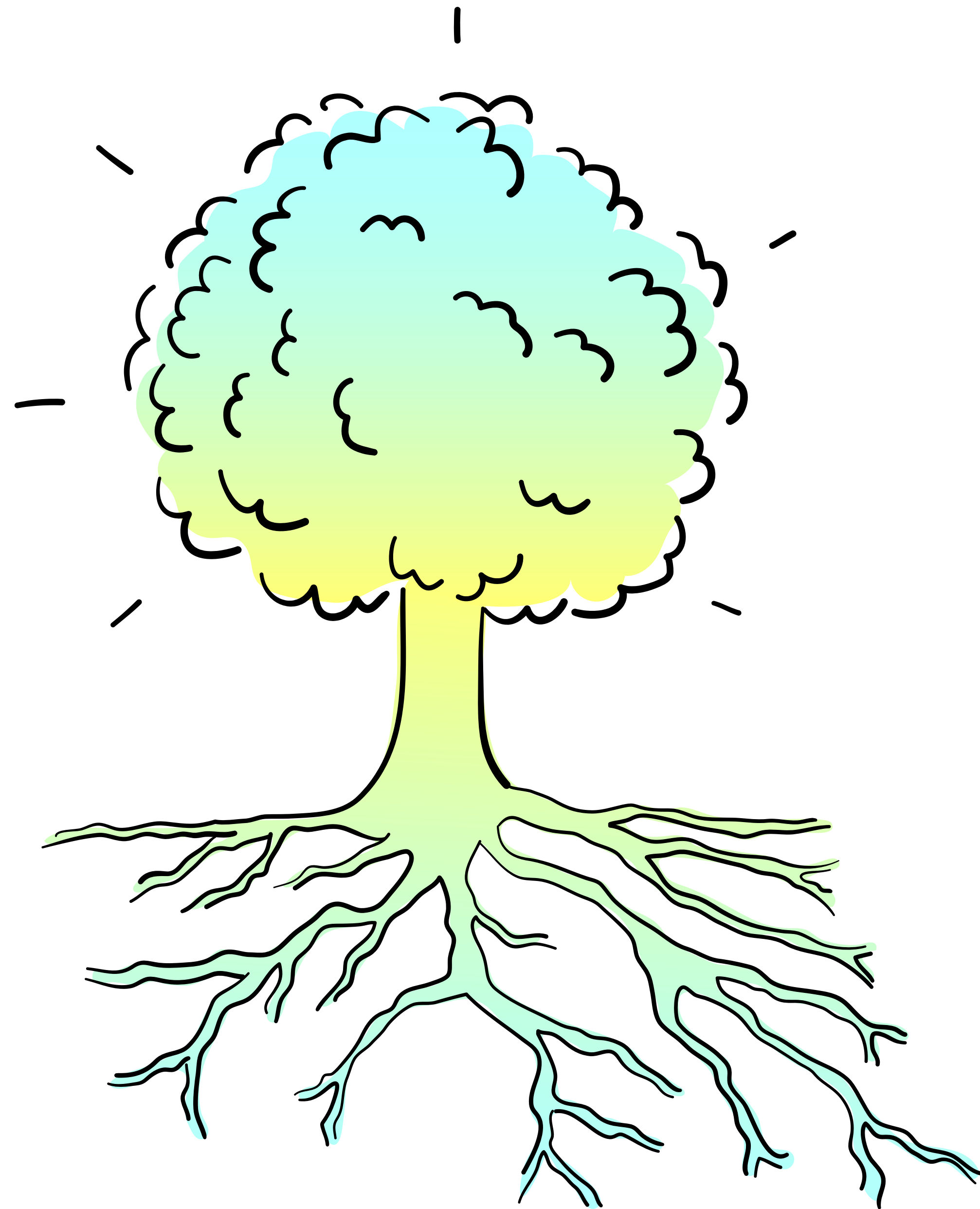
Illustrations Marion Boucharlat



Réseau
des événements
littéraires et festivals

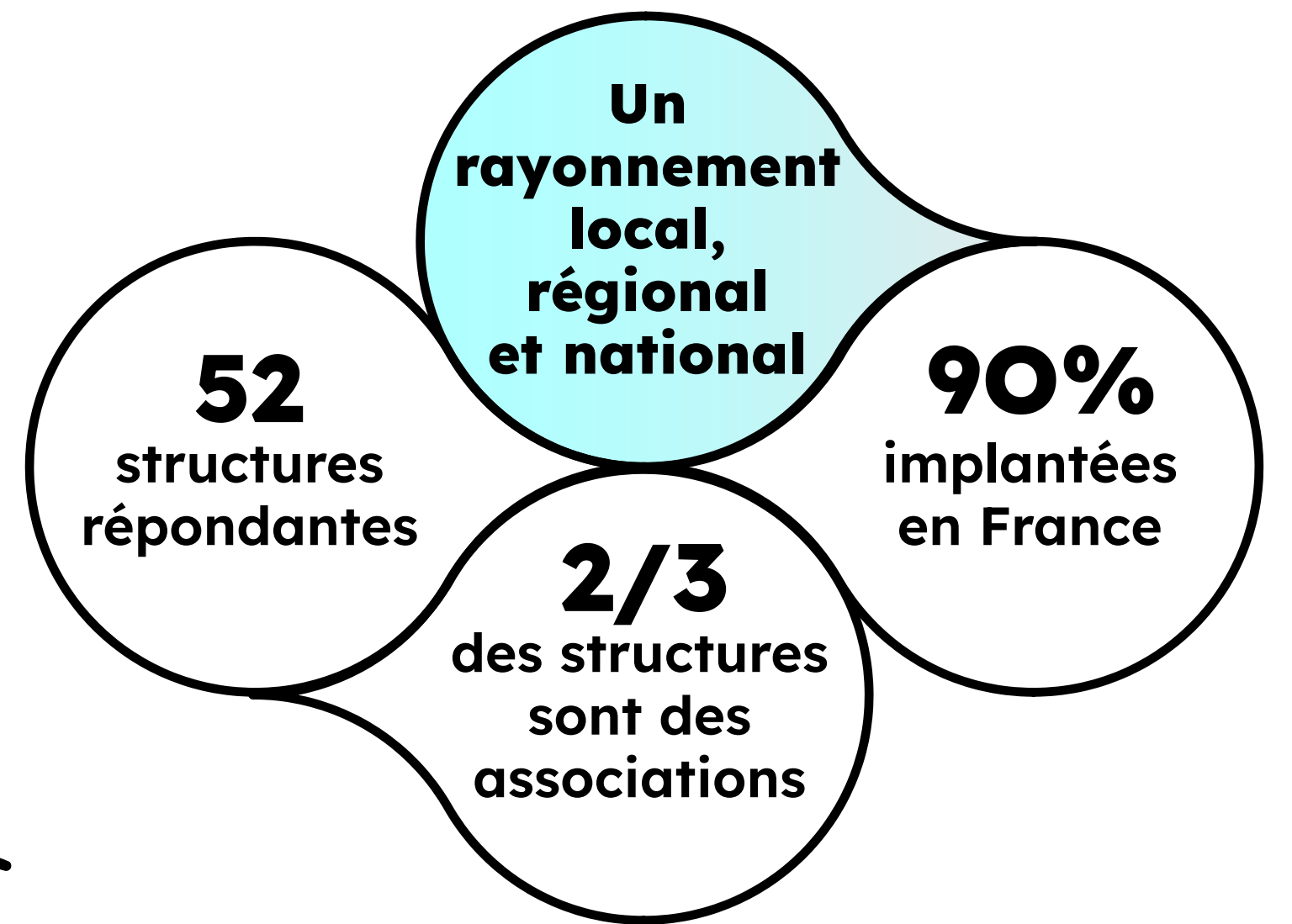
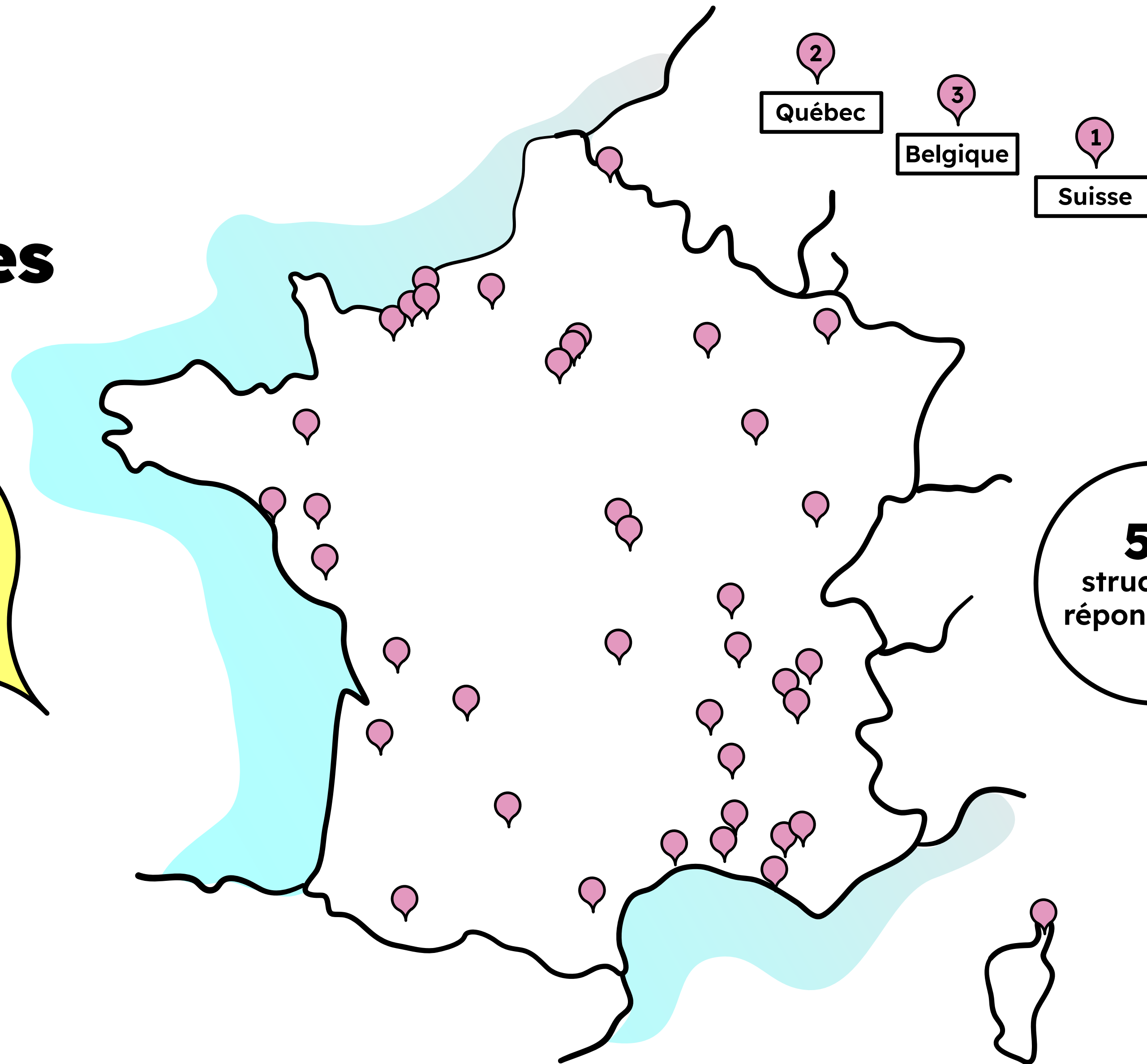


**Derrière
quelques jours
de festival,
il y a toute
une année
d'action
culturelle**



Un réseau littéraire ancré dans les territoires

60
structures
membres



L'action culturelle repose sur des équipes réduites



Les festivals ont une activité structurante toute l'année

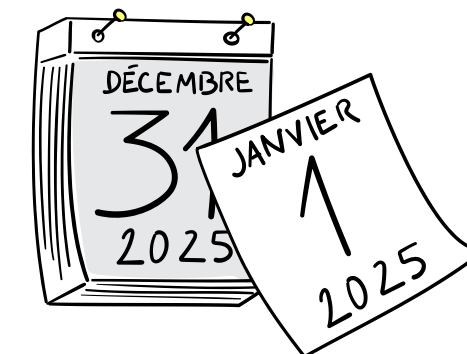
En moyenne
20
projets
par an



94%
des structures mènent des actions culturelles

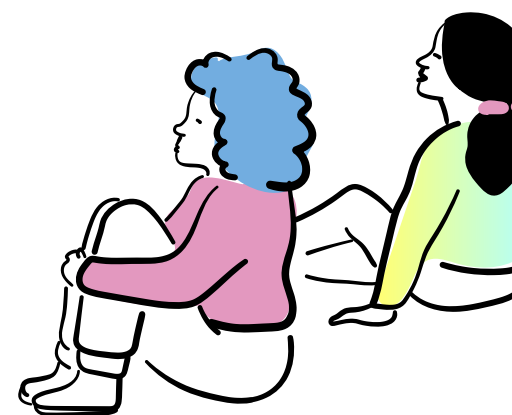
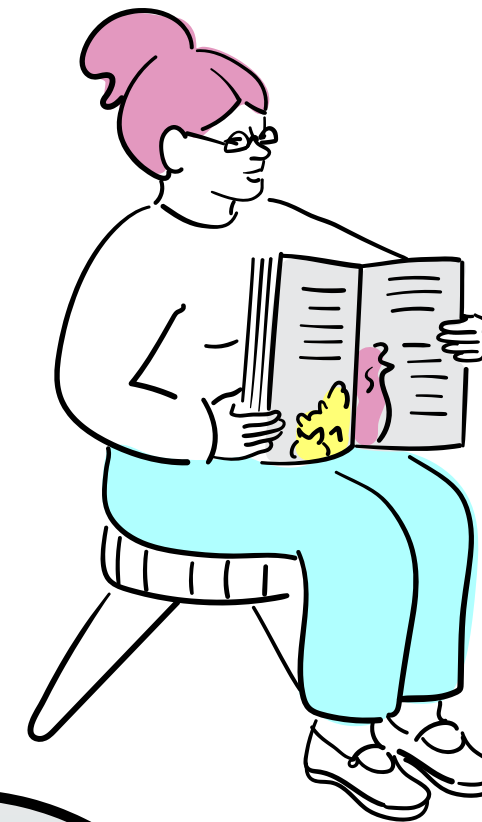
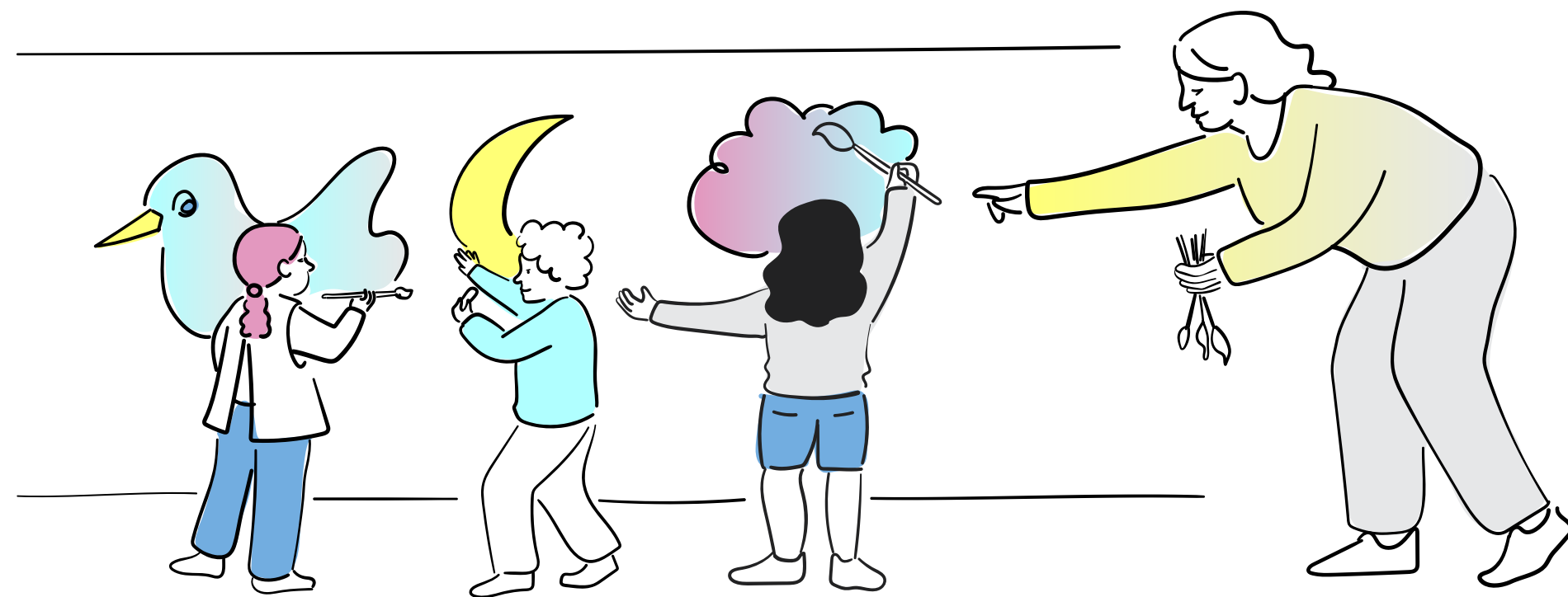
86%
des structures agissent toute l'année

En moyenne
40
séances d'atelier
par an



L'action culturelle du réseau est massive

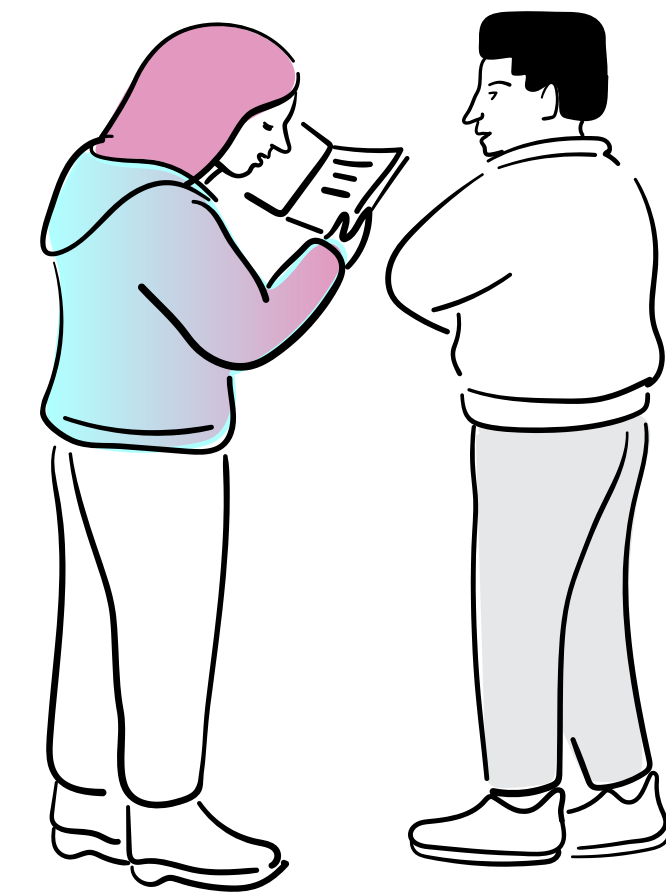
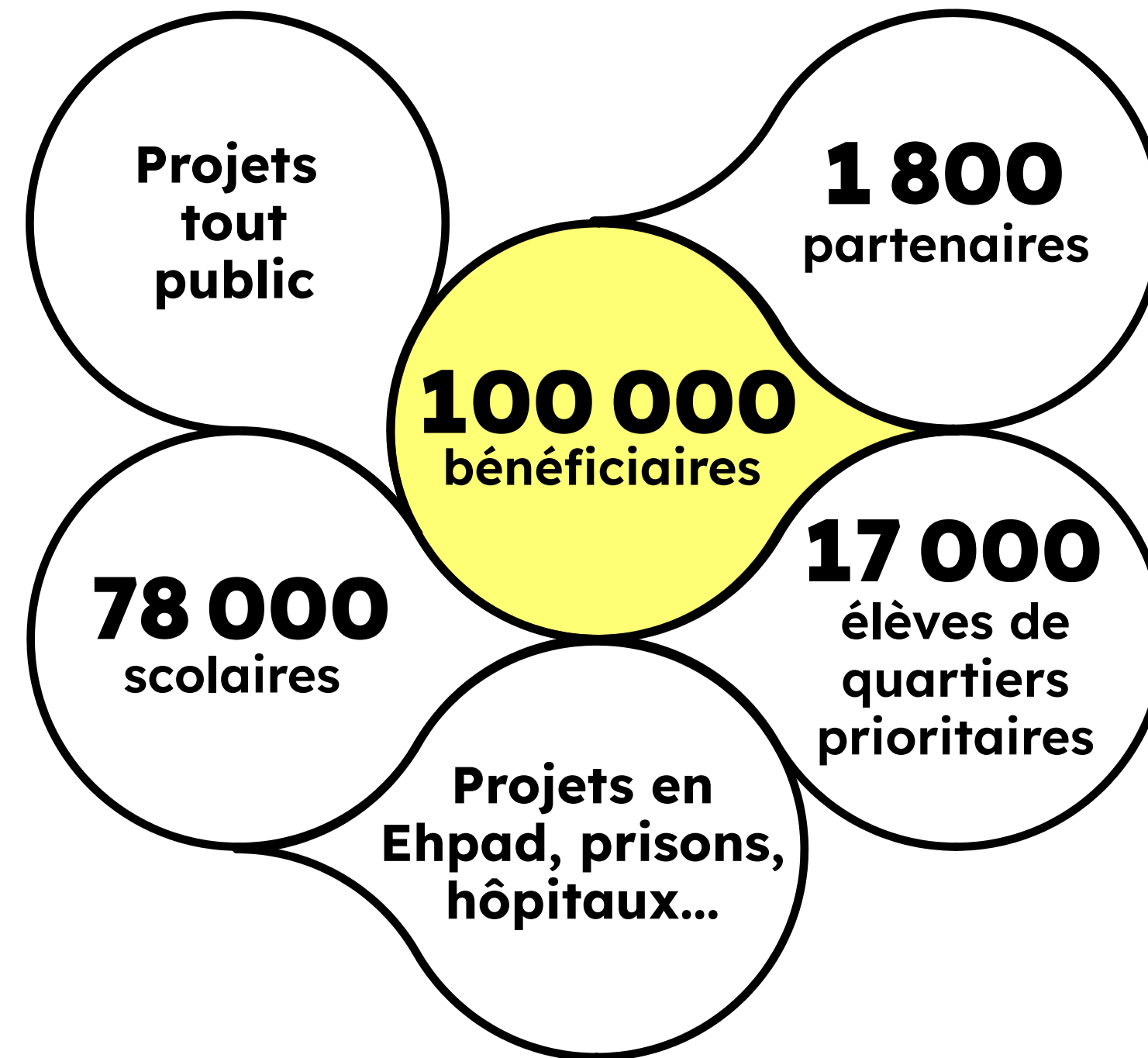
2 200
projets
par an



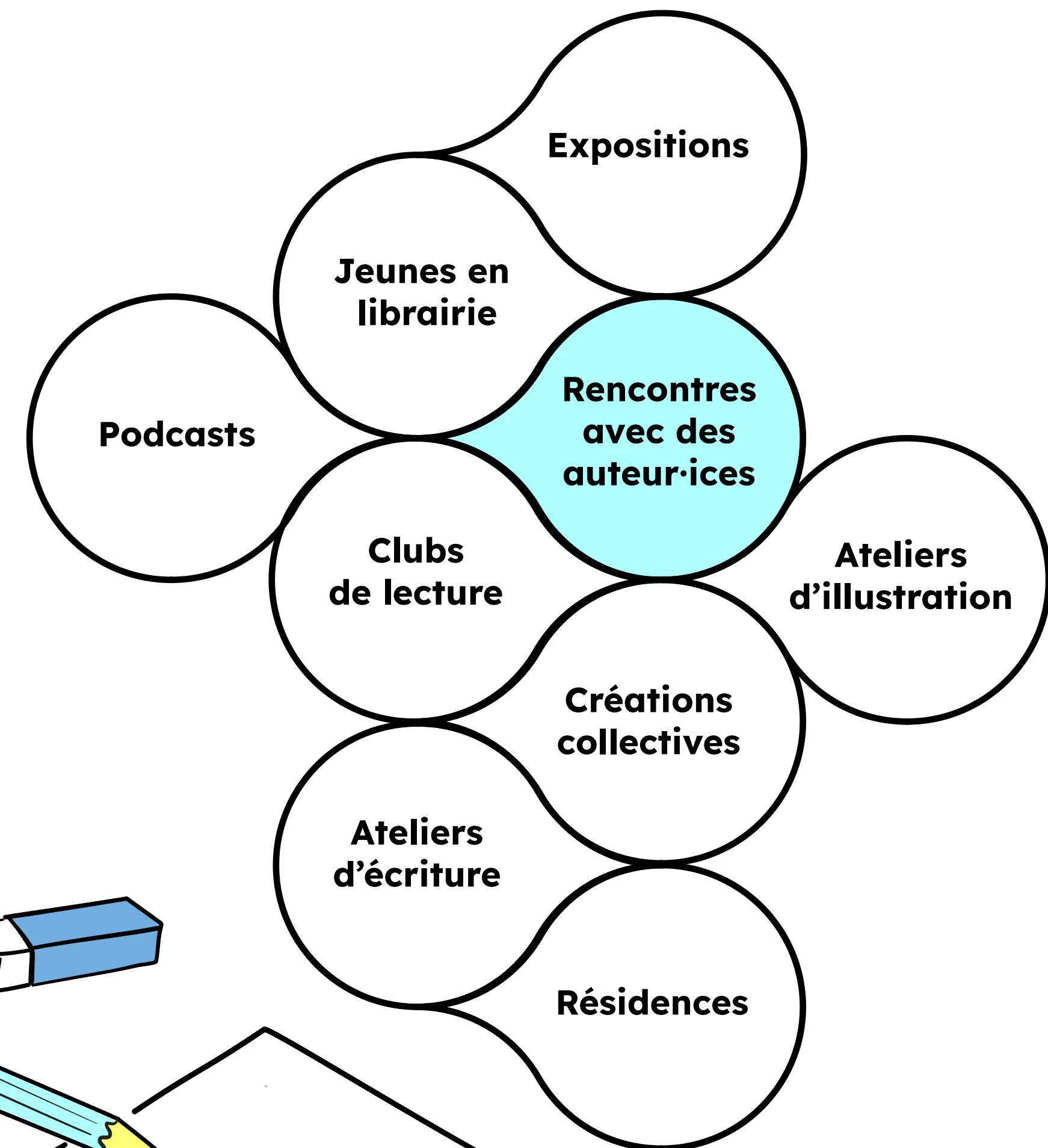
22 000
heures
d'intervention

4 000
ateliers

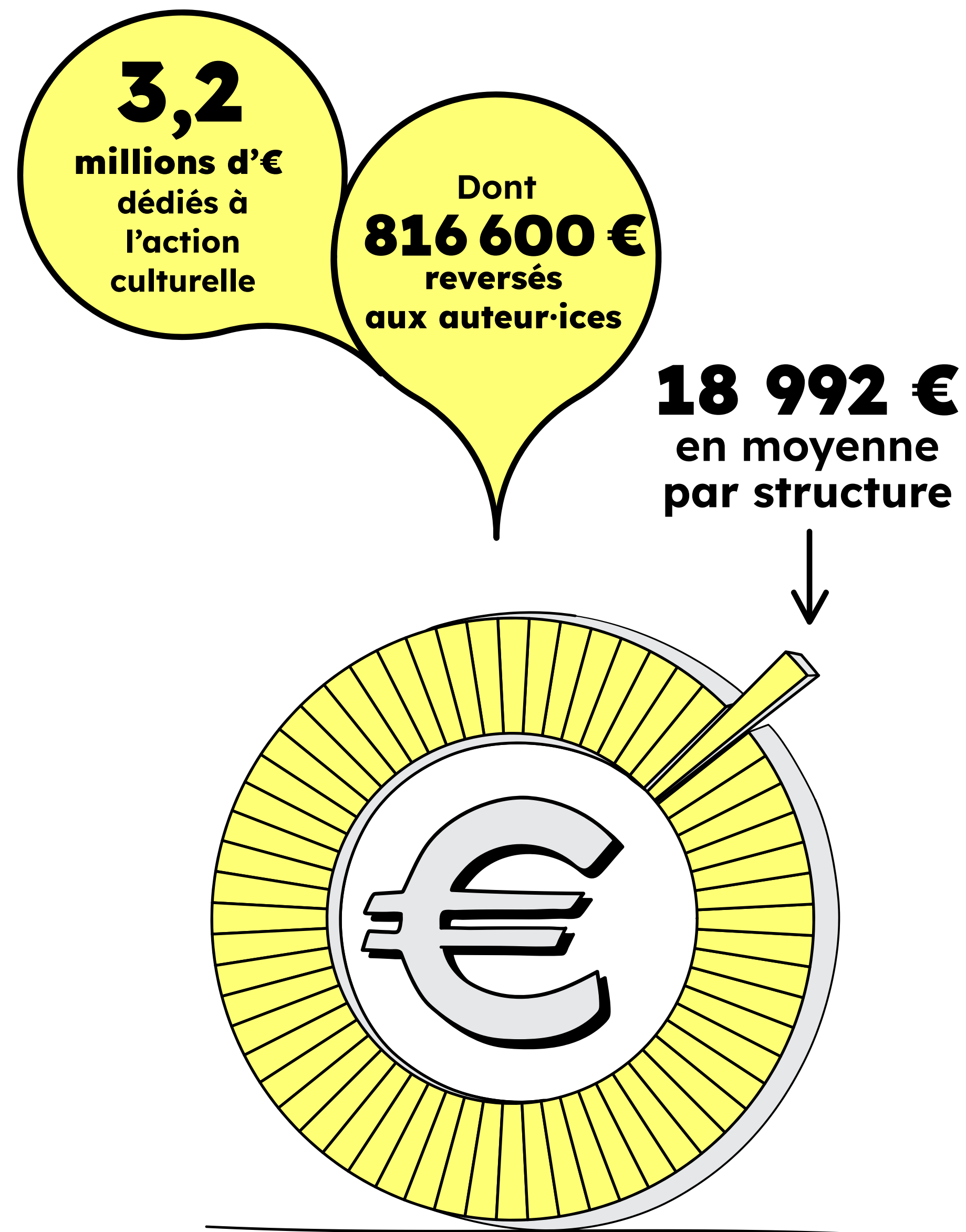
Les actions touchent des publics larges et diversifiés



L'action culturelle est créative et innovante

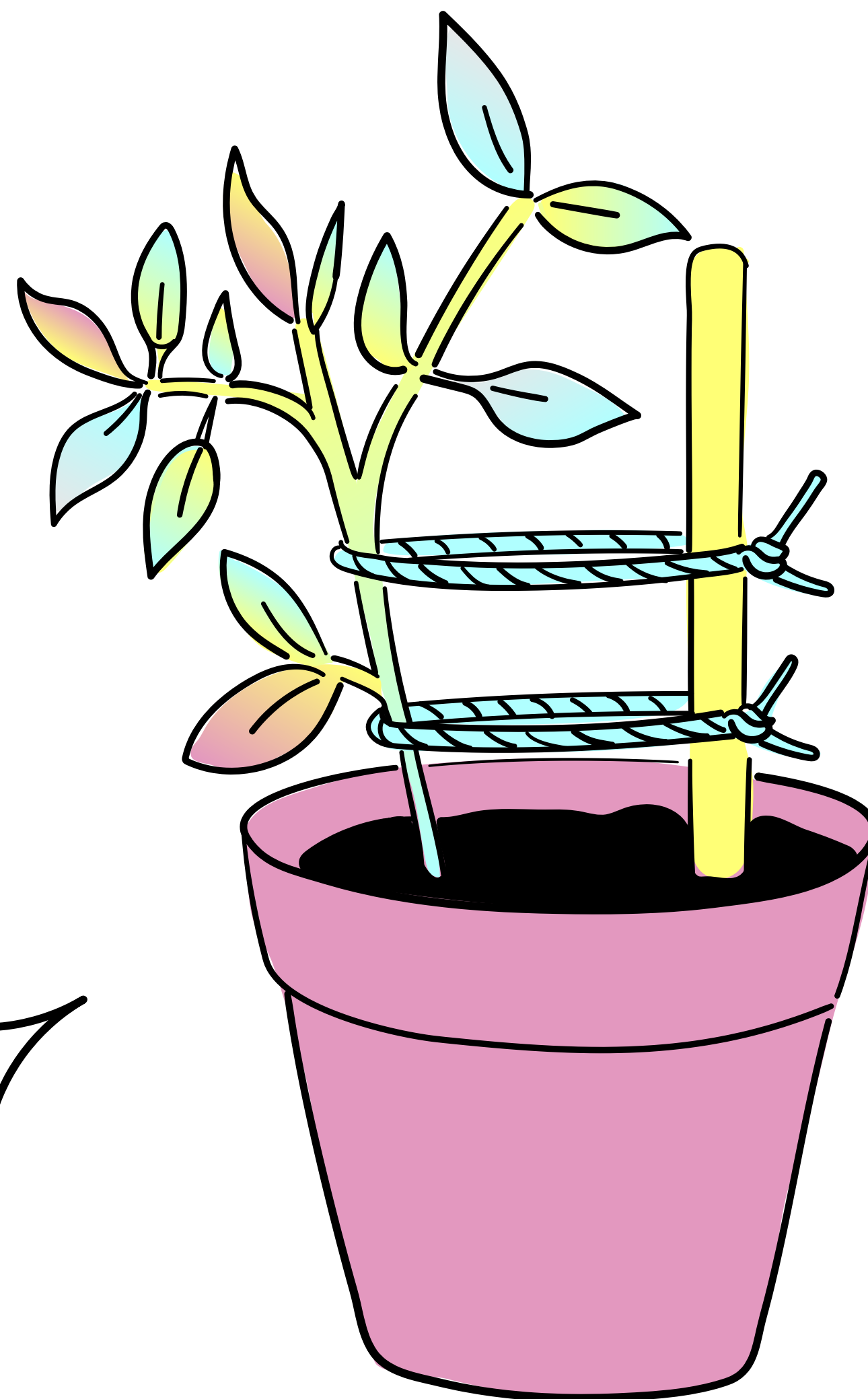


Les festivals font partie intégrante de l'écosystème du livre



L'action culturelle demande un travail d'ingénierie considérable et souvent invisible

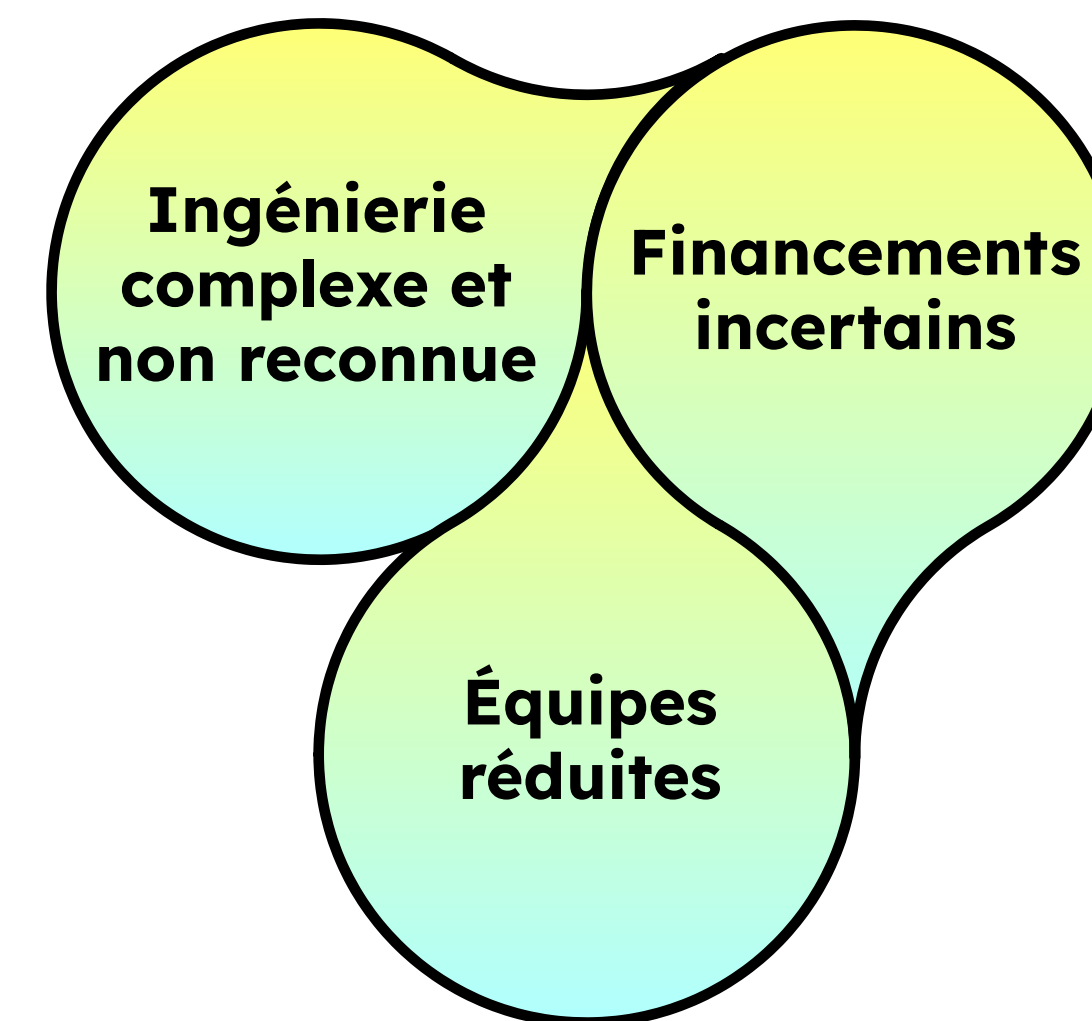
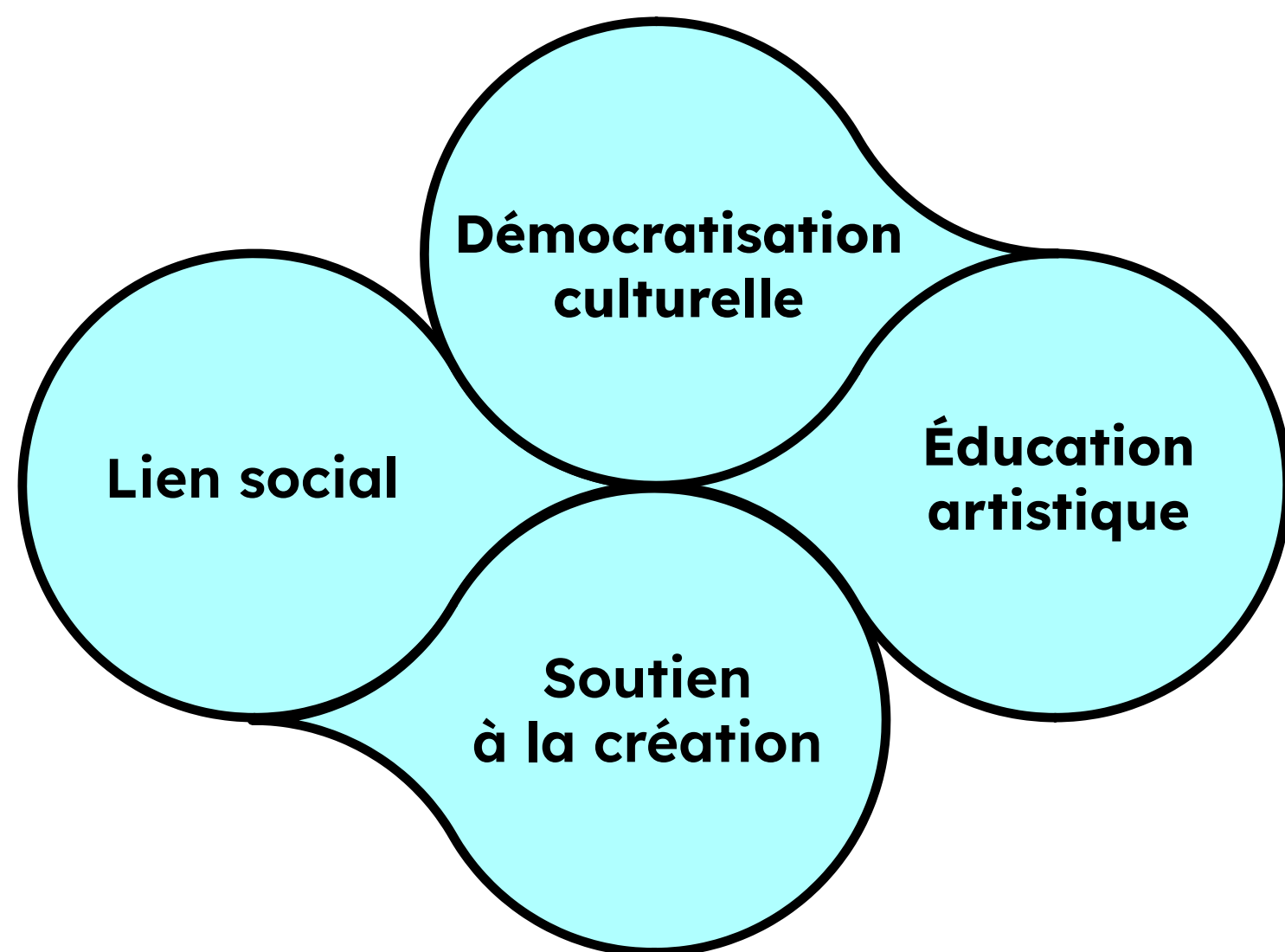
35 000 €
de budget
médian
d'action
culturelle



900
dossiers de
financement
par an
en cumulé

10 700
heures
de recherche
de financement

Comment aligner les ambitions et les moyens ?



Soutenir l'action culturelle c'est :

- donner le goût de la lecture
- investir dans la cohésion sociale
- favoriser la vitalité littéraire

